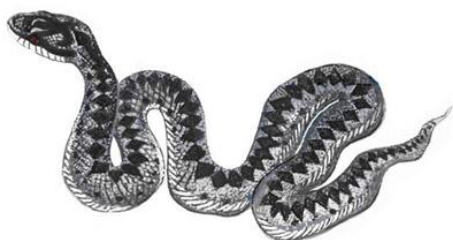


### 5 класс

1. Выбери, что нельзя делать при укусе обыкновенной гадюки.



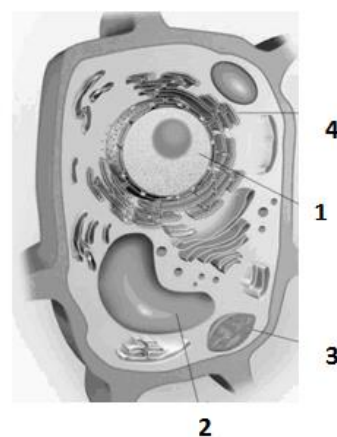
- А. Обеспечить пострадавшего обильным питьем
- Б. Отсосать яд ранки первые 20 минут
- В. Сделать разрез раны, чтобы вытекла отравленная кровь
- Г. Обездвижить укушенную конечность

2. Какое вещество самое распространенное в живом организме?

- А. Белок
- Б. Углерод
- В. Кислород
- Г. Вода

3. Какой цифрой на рисунке обозначено ядро клетки?

- А. 1
- Б. 2
- В. 3
- Г. 4

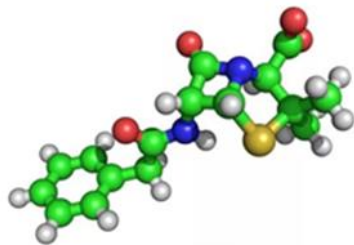


### 6 класс

1. Узнай модель молекулы белка.



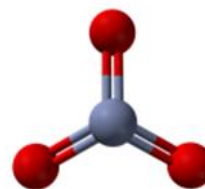
А.



Б.



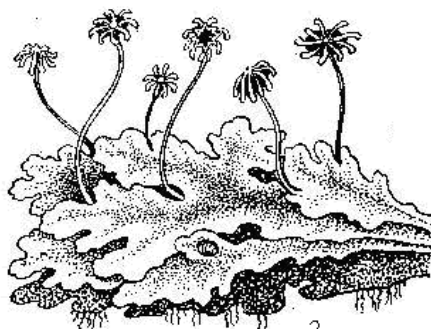
В.



Г.

## 2. Узнай растение.

- А. Мох
- Б. Лишайник
- В. Можжевельник
- Г. Папоротник



## 3. Выберите неверное утверждение

- А. Млекопитающие самая высокоорганизованная группа животных на земле
- Б. Лягушки дышат легкими и кожей
- В. Пресмыкающиеся первые настоящие наземные позвоночные животные
- Г. Иглокожие (морские ежи, морские звезды) – древняя группа позвоночных животных, обитающая исключительно в водоемах

## 7 класс

1. Проанализируйте таблицу. Заполните пустые ячейки таблицы, используя предложенные термины.

Рисунок	Растение	Органы размножения	Плод
	а	б	в
	г	д	е

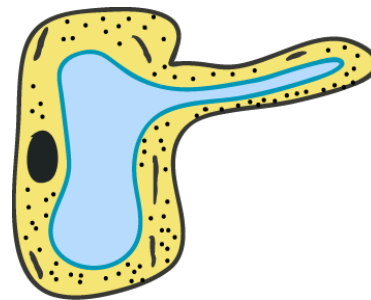
- А. а – ель; б – шишки; в – шишка; г – липа; д – цветы; е – ореховидный.
- Б. а – сосна кедровая; б – шишки; в – орех; г – липа; д – цветы; е – ореховидный.
- В. а – сосна; б – шишки; в – отсутствует; г – липа; д – цветы; е – ореховидный..
- Г. а – ель; б – шишки; в – цветы; г – липа; д – цветы; е – ореховидный.

## 2. Наиболее высокоорганизованные растения это отдел –

- А. Мхи.
- Б. Покрытосеменные.
- В. Голосеменные.
- Г. Папоротникообразные.

3. Определите, клетка какого органа растения изображена на рисунке?

- А. Корня.
- Б. Листа.
- В. Стебля.
- Г. Побега.



### 8 класс

1. На рисунке представлено животное из группы.

- А. Членистоногих
- Б. Хордовых
- В. Кольчатых
- Г. Травоядных



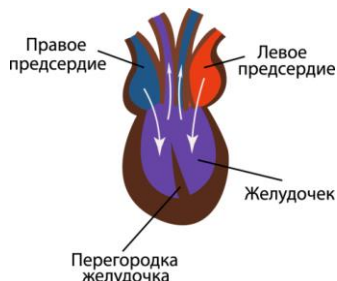
2. Вставьте пропущенное слово.

В \_\_\_\_\_ конечная веточка аксона утолщена и содержит пузырьки с раздражающим веществом – медиатором».

- А. Митохондриях
- Б. Нервной ткани
- В. Миелиновой оболочке
- Г. Синапсе

3. На рисунке представлено сердце:

- А. Пресмыкающихся
- Б. Амфибий
- В. Земноводных
- Г. Птиц



4. Укажи, какую функцию у рыб выполняет отдел головного мозга, обозначенный цифрой 4.

- А. Регулирует работу кровеносной системы
- Б. Воспринимает информацию от органов обоняния
- В. Воспринимает информацию от органов зрения
- Г. Обеспечивает координацию движений

