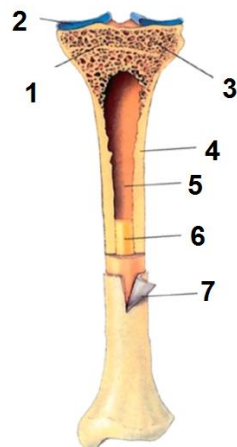


9 класс

1. Рассмотрите рисунок «Строение кости». Какой цифрой на рисунке обозначено губчатое вещество эпифиза?

- А. 2
- Б. 3
- В. 4
- Г. 7



2. Гуморальная регуляция осуществляется с помощью _____.

- А. Гормонов
- Б. Нервных импульсов
- В. Ферментов
- Г. Биомаркеров

3. Никотин из сигарет, попадая в ток крови, сужает сосуды. Как это отражается на частоте дыхания?

- А. Дыхание становится реже
- Б. Дыхание становится глубже
- В. Дыхание не изменяется
- Г. Дыхание учащается

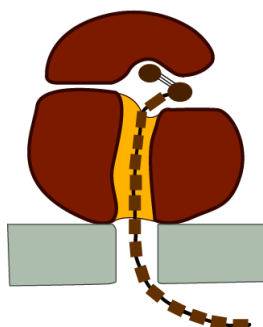
10 класс

1. Назовите свойства живого противоположное наследственности?

- А. Обмен веществ
- Б. Мутации
- В. Естественный отбор
- Г. Изменчивость

2. Узнайте органоид.

- А. Рибосома
- Б. Ядро
- В. Лизосома
- Г. Пластида



3. Установите соответствие между изменчивостью и ее характеристиками.

ХАРАКТЕРИСТИКА

1. Изменение числа и структуры хромосом
2. Наследуется
3. Не наследуется
4. Адекватна изменениям условий среды

ВИД ИЗМЕНЧИВОСТИ

- А. Модификационная
- Б. Мутационная

1	2	3	4
А	Б	А	Б

А.

1	2	3	4
Б	А	А	Б

Б.

1	2	3	4
Б	Б	А	А

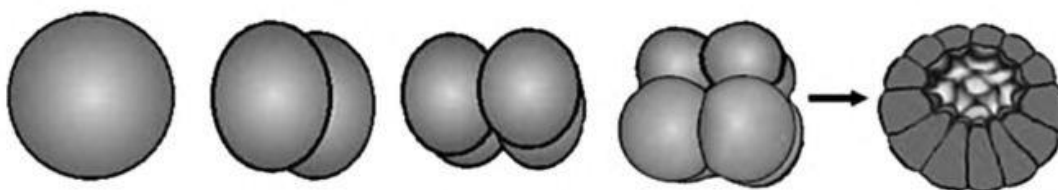
В.

1	2	3	4
А	А	Б	Б

Г.

11 класс

1. Конечным этапом развития процесса представленного на рисунке является



- А. Бластула
- Б. Зигота
- В. Гастроула
- Г. Нейрула

2. Какой хромосомный набор характерен для гамет (1) и спор (2) растения мха кукушкина льна?

- А. 1 – n; 2 – n
- Б. 1 – 2n; 2 – n
- В. 1 – n; 2 – 2n
- Г. 1 – 2n; 2 – 2n

3. Найдите НЕверное утверждение.

- А. Переходные формы сочетают в себе признаки, как древних, так и молодых систематических групп организмов.
- Б. О животном и растительном мире прошлых эпох могут свидетельствовать реликты.
- В. Общий план строения позвоночных обнаруживает у них наличие двухсторонней симметрии.
- Г. Эмбриологический метод устанавливает взаимосвязь между индивидуальным развитием организмов – филогенезом и историческим развитием организмов – онтогенезом.