

5 класс

1. Вставьте пропущенные цифры и укажите первое слагаемое.

- A. 325
- Б. 287
- В. 387
- Г. 283

$$\begin{array}{r}
 \square 8 \square \\
 + 3 \square 5 \\
 \hline
 612
 \end{array}$$

2. При делении какого числа на 9 остаток равен 8?

- A. 646
- Б. 288
- В. 539
- Г. 370

3. До отправления поезда осталось 4 часа. Успеет ли пешеход на поезд, если расстояние до станции равно 15 км, он идёт со скоростью 5 км/ч и в пути делает остановку на 30 мин?

- A. Успеет. Придёт за 30 минут до отправления.
- Б. Успеет. Придёт за 1 минуту до отправления.
- В. Не успеет. Нужен ещё 1 час.
- Г. Не успеет. Нужно ещё полчаса.

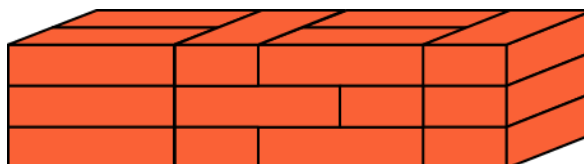
6 класс

1. Сравните выражений $a^2 - b^2$ и $(a - b)^2$, при $a = 5$, $b = 3$.

- A. $a^2 - b^2 > (a - b)^2$
- Б. $a^2 - b^2 < (a - b)^2$
- В. Точно ответить нельзя
- Г. $a^2 - b^2 = (a - b)^2$

2. Из скольких кирпичей сложена кладка?

- A. 14
- Б. 18
- В. 16
- Г. 20



3. В таблице показаны оценки, которые получили гимнастки за выполнение двух опорных прыжков. В зачёт идёт среднее арифметическое этих оценок. Укажите победителя.

Фамилия	1 прыжок	2 прыжок	зачёт
Григорьева	9,12	8,76	
Макарова	8,14	9,36	
Петрова	7,98	9,78	
Смирнова	8,94	9,62	

- А. Григорьева
- Б. Макарова
- В. Петрова
- Г. Смирнова

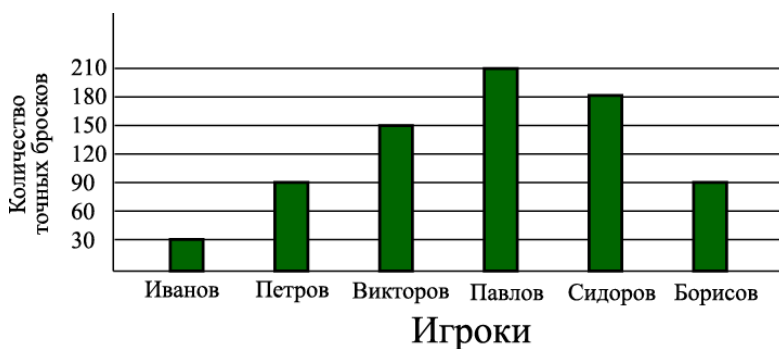
7 класс

1. В коробке лежит 18 зелёных и 12 голубых шаров. Какова вероятность того, что выбранный наугад шар окажется чёрным?

- А. 0
- Б. 0,6
- В. 0,4
- Г. 1

2. На диаграмме отображено количество точных бросков некоторой баскетбольной команды за сезон. На сколько процентов больше точных бросков выполнил Сидоров, чем Петров?

- А. 100%
- Б. 50%
- В. 60%
- Г. 40%

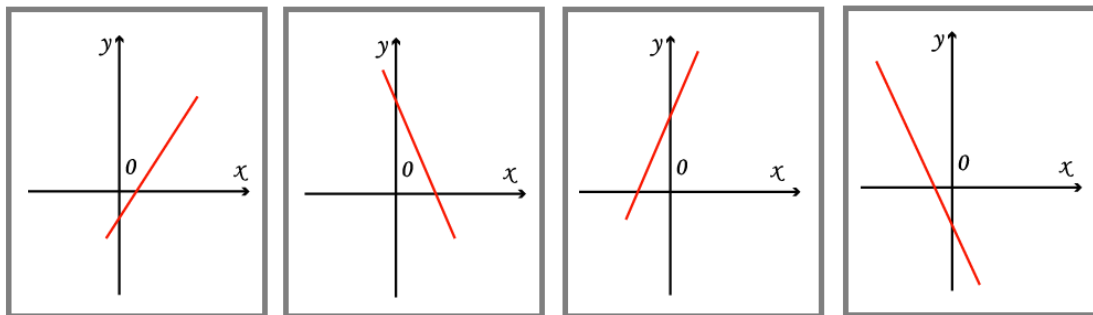


3. Расстояние на карте между двумя пунктами составляет 4,3 см. Каково расстояние между этими двумя пунктами на местности, если масштаб карты равен 1: 200000?

- А. 8 км 600 м
- Б. 8 км 60 м
- В. 8 км 6 м
- Г. 860 км

8 класс

1. Выберите рисунок, наиболее точно соответствующий графику функции $y = -2x - 1$.



А.

Б.

В.

Г.

2. Уравнения $4x+1=0$ и $3x+a=4$ имеют общий корень. Чему равно число a ?

- А. 5

Б. $4\frac{3}{4}$

В. $-4\frac{3}{4}$

Г. другой ответ

3. В каких точках график $y = -x + 2$ пересекает

а) ось Oy б) ось Ox

А. а) (0;2), б) (2;0)

Б. а) (0;2), б) (-2;0)

В. а) (0;1), б) (2;0)

Г. а) (2;0), б) (0;2)